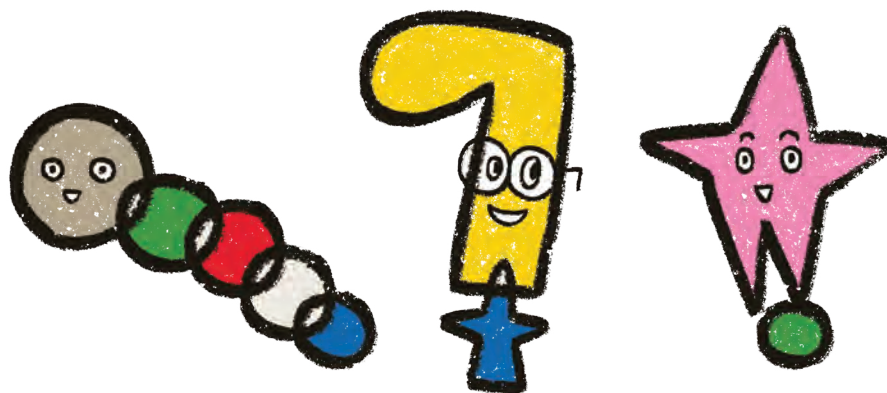


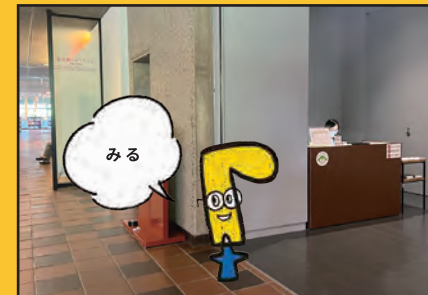
やさしいにほんご



**FUKUOKA ART MUSEUM
GUIDE BOOK**

びじゅつかんのなか

ふくおかしびじゅつかん こうえん なか
 福岡市美術館は公園の中にあります。
 びじゅつかん まえ おお ちょうこく
 美術館の前には大きな彫刻があります。



てんじしつ 2F
 コレクション展示室の
 いりぐち 1F
 入口

ここでチケットを か 買います。
おとな 大人は えん 200円です。
ちゅうがくせい 中学生までは むりよう 無料(0円)です。



びじゅつかん さくひん み
 美術館にある作品を見ましょう。
かいだん 階段を あ 上 かい がって い 2階に行きます。



ミルク 2F

じゅにゅうしつ
 授乳室
あか ここで赤ちゃんにミルクを
 あげることができます。



あそぶ 2F

キッズスペース
あそ ばしよ ともども遊ぶ場所です。
えほん よ 絵本を読むこともできます。

ミロをみる



© Successió Miró / ADAGP, Paris & JASPAR, Tokyo, 2023 G3281

だいめい
題名

せいどう えんそう き おど こ
ゴシック聖堂で オルガン演奏を 聞いている 踊り子

さくしゃ
作者

ジョアン・ミロ

せいさくねん
制作年

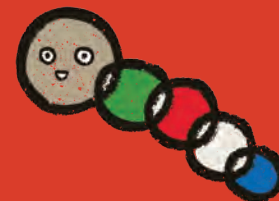
ねん
1945年

COLLECTION GALLERIES

2F

よく ^み見てね。

^{なに}何が ^{かいて}かいて ^{あるかな？}あるかな？



ぼくたちは ^えこの ^{なか}絵の ^{中に}中に ^{いるよ！}いるよ！
^みみつけられるかな？



さくひん
作品のせつめい

^えこの ^{じん}絵は ^{じん}スペイン人の ^{じん}ジョアン・ミロが
^{ねん}1945年に ^{かきました。}かきました。

^{だいにじせかいたいせん}ミロは ^に第2次世界大戦から ^に逃げるため
^{ねん}1940年に ^{とう}スペインの ^{とう}マヨルカ島へ
^い行きました。

^{かれ}そこで ^{おお}彼は ^{きょうかい}大きな教会へ ^{よく}よく ^い行きました。

^{きょうかい}教会の ^みステンドグラスから ^{うつく}見た ^{ひかり}美しい ^{ひかり}光と

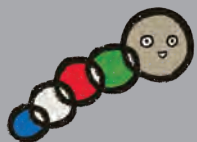
^{おんがく}オルガンの ^え音楽を ^えこの ^え絵に ^{あらわしました。}あらわしました。

ん

COLLECTION GALLERIES

1F

あ



つぎは ぶつぞう 仏像だ！ かお どんな 顔を しているかな？

くち 口の かたち 形が「あ」と「ん」だよ。
かっこうを まねして みよう！



さくひん
作品のせつめい

この ぶつぞう 仏像は はかた 博多に てら ある お寺の
もん 門に た 立って いました。
てら お寺の なか 中に わる 悪い はい ものが 入らない
ように かお 可愛い 顔を しています。
て 手や あし 足も ふと 太くて つよ 強そうですね。



だいめい 題名 こんごうきしりゅうぞう うんぎょう 金剛力士立像「吡形」

さくしゃ 作者 わからない

せいさくねん 制作年 せいぎ 15～16世紀

だいめい 題名 こんごうきしりゅうぞう あぎょう 金剛力士立像「阿形」

さくしゃ 作者 そうえい 宗栄

せいさくねん 制作年 ねん 1367年

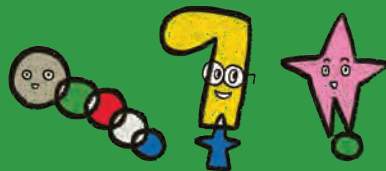
SEE YOU AGAIN!

ふくおかしびじゅつかん
福岡市美術館へ また 遊びに 来てね。



www.fukuoka-art-museum.jp

fukuokaartmuseum



あ じかん
開いている時間

9:30 - 17:30

が がつ きんようび どようび あ
(7月から10月の 金曜日と 土曜日は 20:00まで 開いています。)

やす
休み

げつようび
月曜日

げつようび しゅくじつ
月曜日が 祝日のときは
あ
開いています。

か かようび やす
代わりに 火曜日が 休みです。

かんらんりょう
観覧料(いくらですか)

てん み とき
コレクション展を見る時

おとな えん
大人: 200円

こうこうせい だいがくせい えん
高校生と大学生: 150円

ちゅうがくせい むりょう えん
中学生まで: 無料(0円)

ちず
地図

びじゅつかん い かた
美術館への行き方



ふくおかこうこうえき ふん
福岡空港駅 — 15分

はかたえき ふん
博多駅 — 10分

てんじんえき ふん
天神駅 — 5分

ちかてつ おおほりこうえん えき
地下鉄「大濠公園」駅の
でくち
出口 3 か 6 から 出
て
ください。ある 歩いて 10分
ぶん
くらいです。

びじゅつかん
美術館で できること

くるま
車いすや ベビーカーを かりることができます。

わからないことは 受付の人に 聞いてください。

協力(やさしい日本語): 福岡よかトピア国際交流財団