

福岡市美術館 ギャラリー利用申請マニュアル

【令和7年7月7日(月)～12月27日(土)利用分】

利用申請期間 令和7年1月5日(日)～1月31日(金)

施設利用について

■ 利用目的

文化・芸術の振興、交流、普及を目的とする事業で、非営利で運営されるものに限りま

作品等の販売はできません。(図録・ポストカードのみ販売可能)

■ 開館時間と休館日

<開館時間> 午前9時30分～午後5時30分 **(7月～10月の金・土曜日は午前9時30分～午後8時)**

※7月～10月の金・土曜日は、夜間開館のため午前9時30分～午後8時

利用者様の都合により、時間変更すること(終了時間を早める等)はできません。

<休館日> 毎週月曜日※但し、月曜日が祝休日の時は開館し、翌平日が休館

■ 今回の利用可能時期

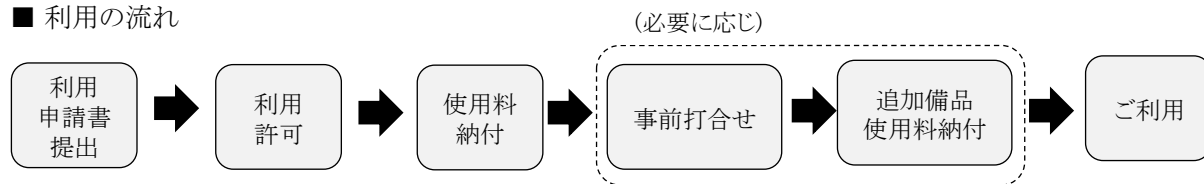
・令和 **7年7月7日(月)～12月27日(土)**

※利用期間は、休館日(月曜日)から次の休館日の前日(日曜日)までの7日間を原則とします。

(作品展示、撤収の日を含む)

但し、月曜日が休日の場合は開館しますので、利用期間が異なる場合があります。

■ 利用の流れ



■ 利用申請方法及び申請期間

・利用申請書を下記の提出先にメール、郵送もしくは持参してください。

<提出先> 福岡市美術館 広報運営グループ「福岡市美術館ギャラリー利用受付係」

〒810-0051 福岡市中央区大濠公園1-6 Mail: es_shibi_unei@nishinippon-np.jp

<申請期間> 令和**7年1月5日(日)～1月31日(金)** ※メールは**31日(金)23:59**まで。郵送の場合は当日必着。

■ 利用決定時期

・利用の可否については、利用希望の重複などを調整の上決定し、書面にて、**令和7年3月下旬**に通知します。お電話等でのご回答はできかねますので、ご了承お願い致します。

【問い合わせ先】

〒810-0051 福岡市中央区大濠公園1-6

福岡市美術館 広報運営グループ 電話:092-714-6051(代)

Mail: es_shibi_unei@nishinippon-np.jp

申請・利用に際する注意事項

■利用申請

- ・利用申請書提出時には、展覧会の内容の詳細が分かるもの(実施概要、チラシ、パンフレット等)を添付してください。
なお、初めて申請する方は、必ず作品の写真を複数添付してください。
(添付頂いた資料を含め提出物は返却いたしかねます)
- ・申請者及び会場責任者の電話番号は、携帯電話、勤務先など昼間連絡ができる番号を記入してください。
- ・利用する施設は、「ギャラリーA」など希望する展示室を記入してください。複数利用の申請も可能です。
- ・利用希望が重複する場合は調整させていただきますので、裏面の第2・第3希望や備考欄の利用する施設どこでも可()、2室希望減室()、利用期間いつでも可()に○または×の記入の上、催物の内容も忘れずに記載してください。
- ・複数年連続のご利用をお断りする場合があります。
- ・申込締め切り日以降は、利用開始日の3ヶ月前までに利用取り止め届を提出された場合のみ、使用料の5割相当額を還付いたします。

■利用日程

- ・搬入は、休館日となります。
(通常月曜日、月曜日が祝休日の場合は翌平日)時間は、午前9時30分から午後5時30分の間で記入してください。
- ・搬出は最終日(通常は日曜日)となります。時間は午後5時30分以降で記入してください。
撤収は午後7時までに完了してください。
- ・展示は搬入日の翌日から最終日を記入してください。
- ・開室中は、受付および作品監視のための人員を常時配置してください。

■備品

- ・利用する付属設備は、有料備品(可動陳列ケース)ご利用の場合のみ記入してください。
その他、備品(P.3)に関しましては、個数に限りがありますので、各部屋で譲り合ってご使用ください。
多くの個数を利用される場合は、各自持込をお願いいたします。

■禁止事項

- ・暴力団員による不当な行為の防止等に関する法律第2条第2号に規定する暴力団の利益となる利用はできません。
- ・施設を利用する権利を譲渡・転貸、または利用許可された目的以外では使用できません。
- ・施設・設備・備品等を汚損、破損及び亡失した場合には、その損害を賠償して頂く事があります。
- ・作品保存のため、展示室の内外を問わず、生花・鉢もの・花束や生物(動物・虫・土等)の持ち込みを禁止しております。
祝い花などの持ち込みがあった場合は、運営事務室にてお預かりします。
- ・寄付金の募集、広告物の配布、その他これに類する行為は禁止しております。

■その他

- ・表彰式等、展示関連催事の開催を目的とした館内施設の利用を希望する場合、ギャラリー利用許可書が発行された時点、または利用希望日6ヶ月前の月初開館日より予約が可能となります。
空き状況のご確認、仮予約はお電話にて承ります。

施設の仕様と使用料・備品の仕様と使用料について

■ 展示室の仕様と使用料

施設名	有効展示壁面長	床面積	天井高	展示室間口(幅×高さ)	使用料	
ギャラリーA	51.12m	100㎡	4m	162cm×312cm	3,700円/日	
ギャラリーB+C(1/2)	46.48m	133.5㎡		163cm×312cm	4,550円/日	
ギャラリーC(1/2)+D	46.71m	136㎡			4,550円/日	
ギャラリーB+C	80.76m	188.5㎡			6,400円/日	
ギャラリーC+D	81.16m	191㎡			6,400円/日	
ギャラリーB+C+D	121.94m	268㎡			9,100円/日	
ギャラリーB	40.78m	78.5㎡			2,700円/日	
ギャラリーC	39.98m	110㎡			3,700円/日	
ギャラリーD	41.18m	81㎡			2,700円/日	
ギャラリーE	40.79m	82㎡			180cm×312cm	2,700円/日
ギャラリーF	61.17m	139㎡			163cm×312cm	4,600円/日

※ 入場料を徴収する場合の使用料金額はそれぞれ表の金額の2倍になります。

※ ギャラリーCは、ギャラリーBまたはDと併せて利用する場合、中央で分割して利用することができます。

※ ギャラリーB・C・Dは、各1室で利用のほか、「B+C(2分の1)【またはC(2分の1)+D】」での利用、「B+C+D」での利用も可能です。

■ 備品と使用料

付属備品は数に限りがあります。ギャラリー利用者同士で譲り合って使用してください。

品名	使用料	品名	使用料
展示用ワイヤー Φ2.0×2.5m 100本 Φ2.0×3.5m 260本	無料	受付カウンター 各室1台	無料
可動パネル用フック 360個	無料	受付用椅子 各室2脚	無料
彫刻台①・②・③ 各5台 ①W600mm×D400mm×H1,000mm ②W500mm×D400mm×H1,300mm ③W800mm×D800mm×H150mm	無料	長机 20台 W1800mm×D600mm×H650mm	無料
スポットライト 各室10台	無料	可動陳列ケース 9台	330円/日

※彫刻等重量作品で展示できる重さは最大750kgです。

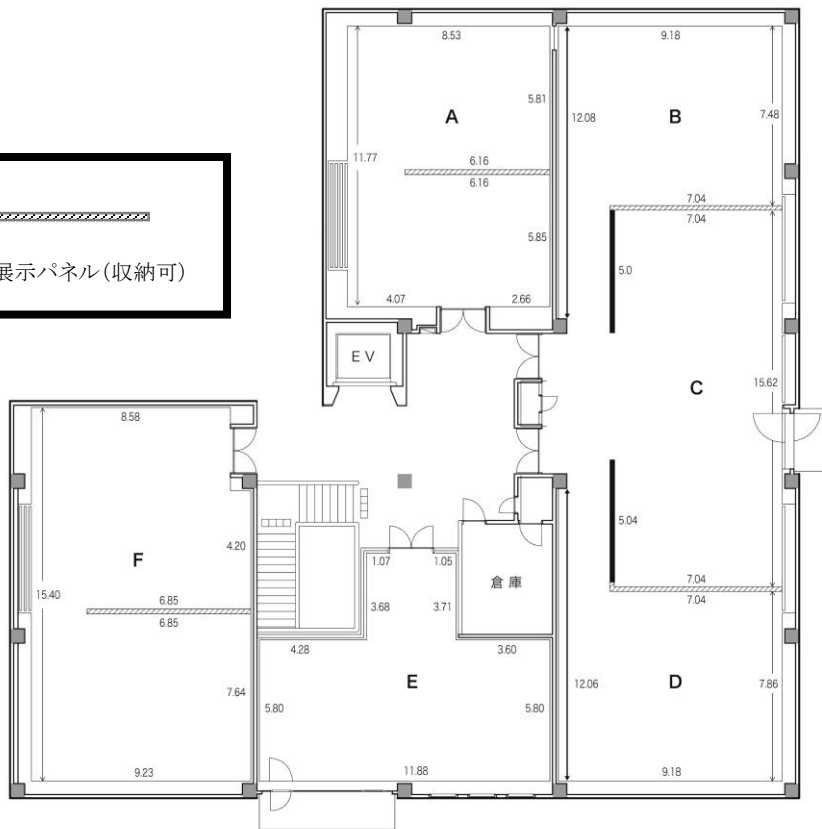
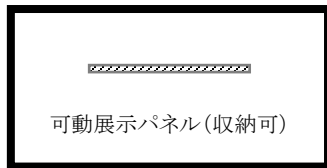
※可動陳列ケースは、コレクション展及び特別展での使用予定がある場合はご利用いただけません。

利用希望の際は必ず申請書に記載ください。

■ エレベーター(ギャラリー用)の大きさ

間口1,800mm×奥行1,400mm×高さ3,000mm、積載荷重2,000kg

会場図面



- ギャラリーA
壁面の長さ/38.80m+パネルの長さ/3.08m×2枚×両面=12.32m
有効展示壁面長 計51.12m(面積100㎡)
- ギャラリーB
壁面の長さ/28.74m+パネルの長さ/3.52m×2枚+2.5m×2枚=12.04m
有効展示壁面長 計40.78m(面積78.5㎡)
- ギャラリーC
壁面の長さ/15.86m+パネルの長さ/3.52m×4枚+2.5m×2枚+1.68m×3枚=24.12m
有効展示壁面長 計39.98m(面積110㎡)
- ギャラリーD
壁面の長さ/29.10m+パネルの長さ/3.52m×2枚+1.68m×3枚=12.08m
有効展示壁面長 計41.18m(面積81㎡)
- ギャラリーE
壁面の長さ/40.79m
有効展示長さ 計40.79m(面積82㎡)
- ギャラリーF
壁面の長さ/47.47m+パネルの長さ/3.425m×2枚×両面=13.7m
有効展示壁面長 計61.17m(面積139㎡)

(注, 再掲)

- ※ ギャラリーCは、ギャラリーBまたはDと併せて利用する場合、中央で分割して利用することができます。
- ※ ギャラリーB・C・Dは、各1室で利用のほか、「B+C(2分の1)【またはC(2分の1)+D】」での利用、「B+C+D」での利用も可能です。

利用申請書の記入例(表面)

※記入内容に不備がある場合、再提出を依頼する場合があります。ご注意ください。よろしくお願いいたします。

様式第1号

福岡市美術館施設利用許可申請書

令和 7 年 1 月 5 日

(宛先)福岡市教育委員会教育長

申請日を記入

結果の連絡先が代表者と異なる場合(例:会場責任者)は、結果の郵送先「住所・氏名」を必ず余白に記入してください

〒 810-0051
所在地 福岡市中央区大濠公園1-6
(よみがな) おおほりじゅつかん
団体名 大濠美術館
(よみがな) ふくおかたろう
代表者 福岡太郎
(電話 092 - 000 - 0000)

次のとおり福岡市美術館の施設を利用したい
なお、利用に際しては、福岡市美術館条例
に基づく美術館の管理の業務に従事する者の

B+C(全室)を使用したい場合は、
「ギャラリー-BとC」
BとCの半分を使用したい場合は、
「ギャラリー-BとC(半分)」と記入ください

利用する施設	ここが第1希望になります	ギャラリーA	会場責任者氏名	大濠 一郎 (電話 092-714-6051) (mail 000@0000000)
利用期間	展示室	令和 7 年 7 月 7 日から 令和 7 年 7 月 13 日まで 7 日間	搬入	7 月 7 日から (9 時 30 分から 17 時 30 分まで)
	その他の施設	年 月 日(曜) 時 分から 時 分まで	展示	7 月 8 日から 7 月 13 日まで
利用目的	展覧会開催	(よみがな) 催物の名称	おおほりじゅつかいてん 大濠美術会展	
入場料	有料	大人 円 学生 円 小人 円	無料	入場者見込 延べ 1,000人
館内での頒布物	有 (有料) 無料	無	概数を記入	
共催	有料の際は、頒布物の内容を記入		共催、後援があれば記入	
利用する付属設備	・有料備品(可動陳列ケース)ご利用の場合のみ記入 スポットライト、彫刻台、長机等は共用です。(P2参照) ・展示室以外の諸室の利用を希望される場合は、 別途申請を行ってください(P2参照)			
使用料(年度)	(未記入) 円	(未記入) 円	(未記入) 円	(未記入) 円

(注) 1. 利用期間は搬入・搬出の日を含みます。

2. 太枠線内のみ記入して下さい。(電話は昼間、必ず連絡できる番号を記入して下さい。)

利用申請書の記入例(裏面)

※記入内容に不備がある場合、再提出を依頼する場合があります。ご注意ください。よろしくお願いいたします。

第2希望	利用する施設	ギャラリーB	第3希望	利用する施設	ギャラリーA
	利用期間	令和7年 8月 18日から 令和7年 8月 24日まで		利用期間	令和7年 9月 22日から 令和7年 9月 28日まで

第2、第3希望を希望される場合は記入

7日間

備考

※上記以外/利用する施設どこでも可()、2室希望減室()、利用期間いつでも可()
 ※上記以外でも可能な場合は、利用する施設どこでも可に○を、不可能は×をつけてください。なお、2室希望の団体は調整で減室となる場合もあります。
 2室を確保する必要がある場合は、2室希望減室を×と記入してください。また、利用期間がいつでも可の場合は、利用期間いつでも可に○を不可能は×をつけてください。

団体の構成人数

人

※個展の場合は「1名」と記入

団体の沿革、出品者の略歴

申請する団体の構成人数を必ず記入

できるだけ詳細に記入

作品の種類(例:日本画・水彩画・版画・油絵・写真・書・陶器・彫刻など具体的に記入)

作品の種類は具体的に記入してください
 (記載内容を編集して展覧会案内に記載します)

作品の点数・大きさ・彫刻等は重量も(例:油絵 Fサイズ50号 35点など)

作品の点数等は具体的に記入してください
 (記載内容を編集して展覧会案内に記載します)

過去の実績(回数、実施年、展覧会名)を
 正確に記入してください

本展の当館での開催実績

有()回・無
 過去5年の利用年月

※ギャラリー2室以上を利用希望の場合、利用機会を増やすため「減室」
 する場合があります。
 ※申請多数の場合、複数年連続のご利用をお断りする場合があります。

令和7年7月7日～12月27日までの展示会予定表①

施設名	7月7日(月) ～ 7月13日(日) 【7日間】	7月14日(月) ～ 7月21日(月祝) 【8日間】	7月22日(火) ～ 7月27日(日) 【6日間】	7月28日(月) ～ 8月3日(日) 【7日間】
ギャラリーA				
ギャラリーB				
ギャラリーC				
ギャラリーD				
ギャラリーE				
ギャラリーF				
施設名	8月4日(月) ～ 8月11日(月祝) 【8日間】	8月12日(火) ～ 8月17日(日) 【6日間】	8月18日(月) ～ 8月24日(日) 【7日間】	8月25日(月) ～ 8月31日(日) 【7日間】
ギャラリーA		利用不可		
ギャラリーB		利用不可		
ギャラリーC		利用不可		
ギャラリーD		利用不可		
ギャラリーE		利用不可		
ギャラリーF		利用不可		

※グレー塗りの期間・展示室は、ご利用いただけません。

令和7年7月7日～12月27日までの展示会予定表②

施設名	9月1日(月) ～ 9月7日(日) 【7日間】	9月8日(月) ～ 9月15日(月祝) 【8日間】	9月16日(火) ～ 9月21日(日) 【6日間】	9月22日(月) ～ 9月28日(日) 【7日間】
ギャラリー A				
ギャラリー B				
ギャラリー C				
ギャラリー D				
ギャラリー E				
ギャラリー F				
施設名	9月29日(月) ～ 10月5日(日) 【7日間】	10月6日(月) ～ 10月13日(月祝) 【8日間】	10月14日(火) ～ 10月19日(日) 【6日間】	10月20日(月) ～ 10月26日(日) 【7日間】
ギャラリー A				利用不可
ギャラリー B				利用不可
ギャラリー C				利用不可
ギャラリー D				利用不可
ギャラリー E				利用不可
ギャラリー F				利用不可

※グレー塗りの期間・展示室は、ご利用いただけません。

令和7年7月7日～12月27日までの展示会予定表③

施設名	10月27日(月) ～ 11月3日(月祝) 【8日間】	11月4日(火) ～ 11月9日(日) 【6日間】	11月10日(月) ～ 11月16日(日) 【7日間】	11月17日(月) ～ 11月24日(月祝) 【8日間】	11月25日(火) ～ 11月30日(日) 【6日間】
ギャラリー A					利用不可
ギャラリー B		利用不可			利用不可
ギャラリー C		利用不可			利用不可
ギャラリー D		利用不可			利用不可
ギャラリー E		利用不可		利用不可	
ギャラリー F		利用不可			
施設名	12月1日(月) ～ 12月7日(日) 【7日間】	12月8日(月) ～ 12月14日(日) 【7日間】	12月15日(月) ～ 12月21日(日) 【7日間】	12月22日(月) ～ 12月27日(土) 【6日間】	
ギャラリー A		利用不可			
ギャラリー B	利用不可	利用不可			
ギャラリー C	利用不可	利用不可			
ギャラリー D	利用不可	利用不可			
ギャラリー E		利用不可			
ギャラリー F	利用不可				

※グレー塗りの期間・展示室は、ご利用いただけません。