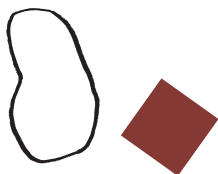


ふくおか し び じゅつかん  
福岡市美術館に  
いきます

ソーシャルガイド





福岡市美術館

**FUKUOKA  
ART  
MUSEUM**

〒810-0051 ふくおか し ちゅうおう く おおほりこうえん 福岡市中央区大濠公園1-6

TEL 092-714-6051 (代表) だいひょう

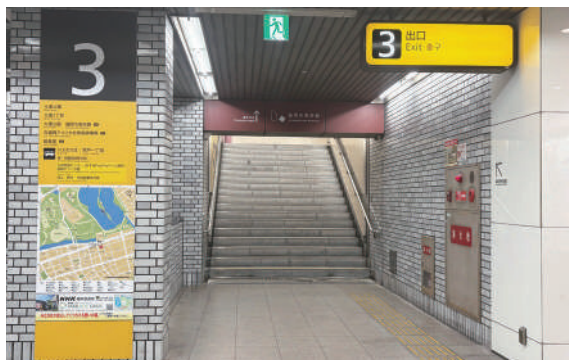
FAX 092-714-6071

<https://www.fukuoka-art-museum.jp/>



©福岡市美術館

ち か てつ おおほり こうえん えき      び じゅつ かん  
地下鉄大濠公園駅から美術館まで



ふくおか し び じゅつ かん      おおほり こうえん  
福岡市美術館は 大濠公園に あります。  
おおほり こうえん えき      ばん で ぐち      で  
大濠公園駅の 3番出口から 出ます。



ばん で ぐち  
6番出口には エレベーターが あります。

おおほりこうえん ある  
大濠公園を歩く



えき で おおほりこうえん む ある  
駅を出たら 大濠公園に 向かって 歩きます。



おおほりこうえん なか みち ふん ある  
大濠公園の 中の 道を 15分くらい 歩きます。  
みち ある びじゅつかん  
道を 歩いて いくと 美術館に つきます。

おおほりこうえん  
大濠公園からの入口 2階

いりぐち かい



かいたん み  
階段が見えたら のぼります。



かい    いりぐち    はい  
2階の    入口から    入ります。



かい  
2階ロビー

おおほりこうえん

いりぐち

# 大濠公園からの入口 1階



おお さくひん み ふくおか し びじゅつかん  
大きな作品が 見えたら そこが 福岡市美術館です。  
スロープが あります。



かい    いりぐち    はい  
1階の    入口から    入ります。



かい  
1階ロビー

エヌエイチケーがわ いりぐち かい  
NHK側の入口1階



くるま 車やタクシーで き 来たら この道から はい 入ります。  
うさぎの 彫刻が あります。



かい いりぐち はい  
1階の 入口から 入ります。



かい  
1階ロビー

そうごうあんない  
総合案内



かい  
1階ロビーの  
そうごうあんない  
総合案内  
です。



かい  
2階ロビーの  
そうごうあんない  
総合案内  
です。

わからないことは  
ここで  
き  
聞くことが  
できます。

# かいだん 階段／エレベーター



ふくおか し かい  
福岡市は 2階だて です。

かい かい かいだん  
1階と 2階のロビーに 階段があります。

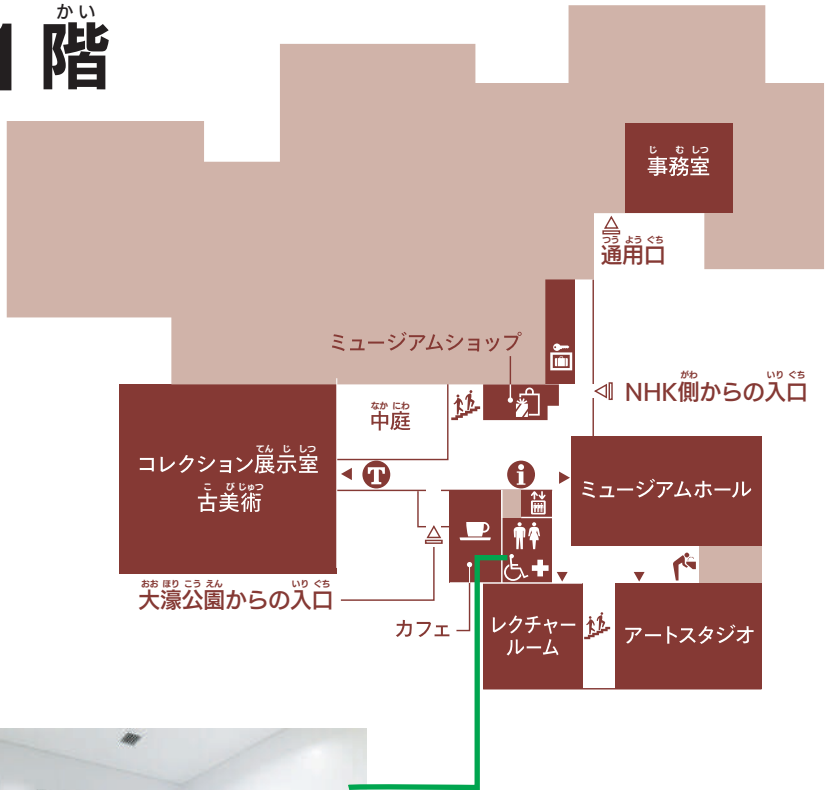


エレベーターも  
あります。

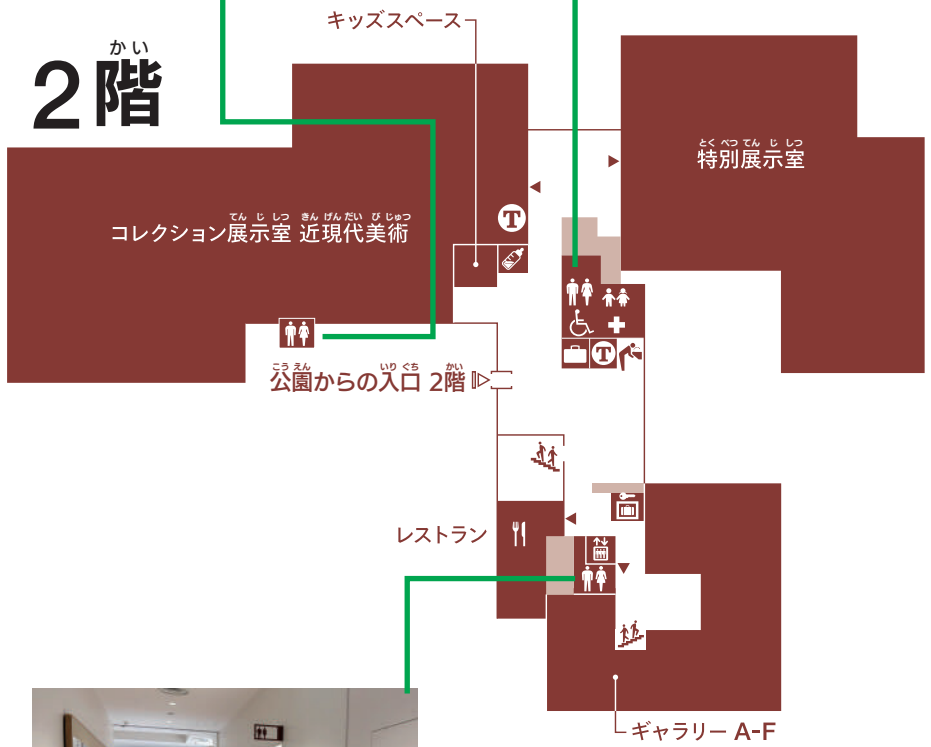
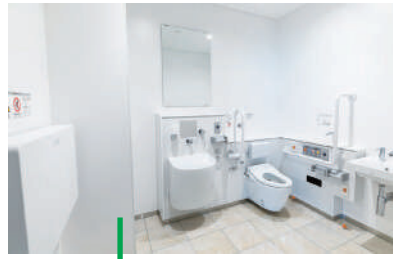


# トイレ

## 1階 かい



- |  |   |
|--|---|
|  総合案内   |  みんなのトイレ   |
|  エレベーター |  こどもトイレ    |
|  階段     |  オストメイト    |
|  ロッカー   |  チケットカウンター |
|  冷水機    |  授乳室       |
|  トイレ    |  Wifi      |



# ミュージアムホール／アートスタジオ



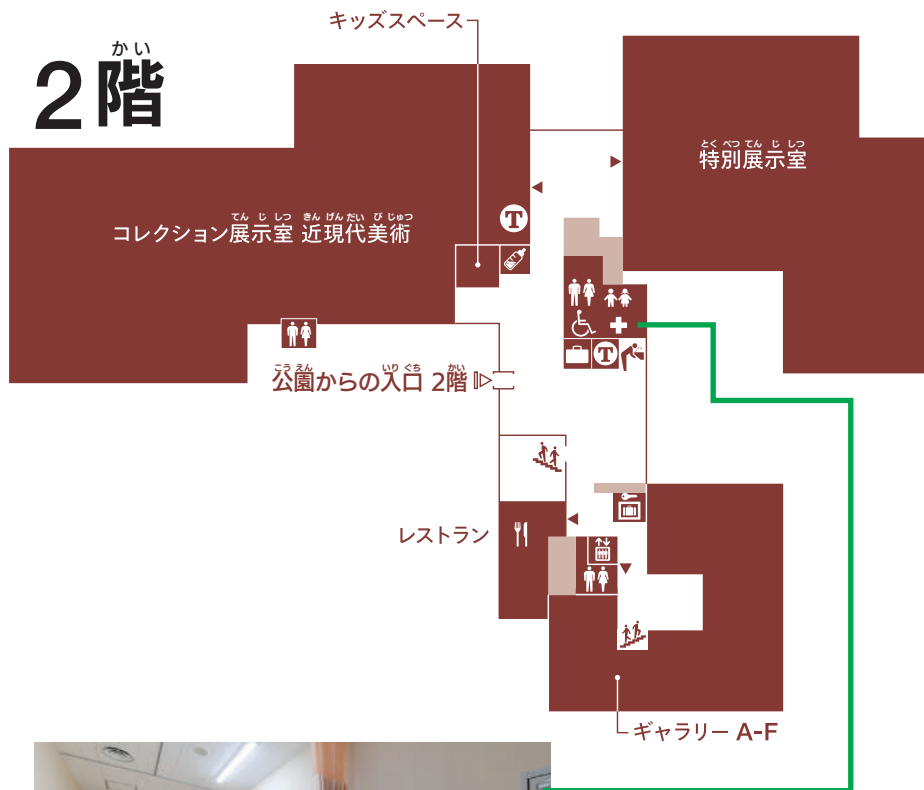
がっこう ふくおか し き たら ひろ へ や あつ  
学校で 福岡市に 来たら 広い部屋に 集まって  
せんせい はなし き  
先生の話 を 聞きます。

ミュージアムホール には 180人 入ることが できます。



アートスタジオ には 72人 入ることが できます。

# 救護室



具合が悪いときは スタッフに 声をかけます。

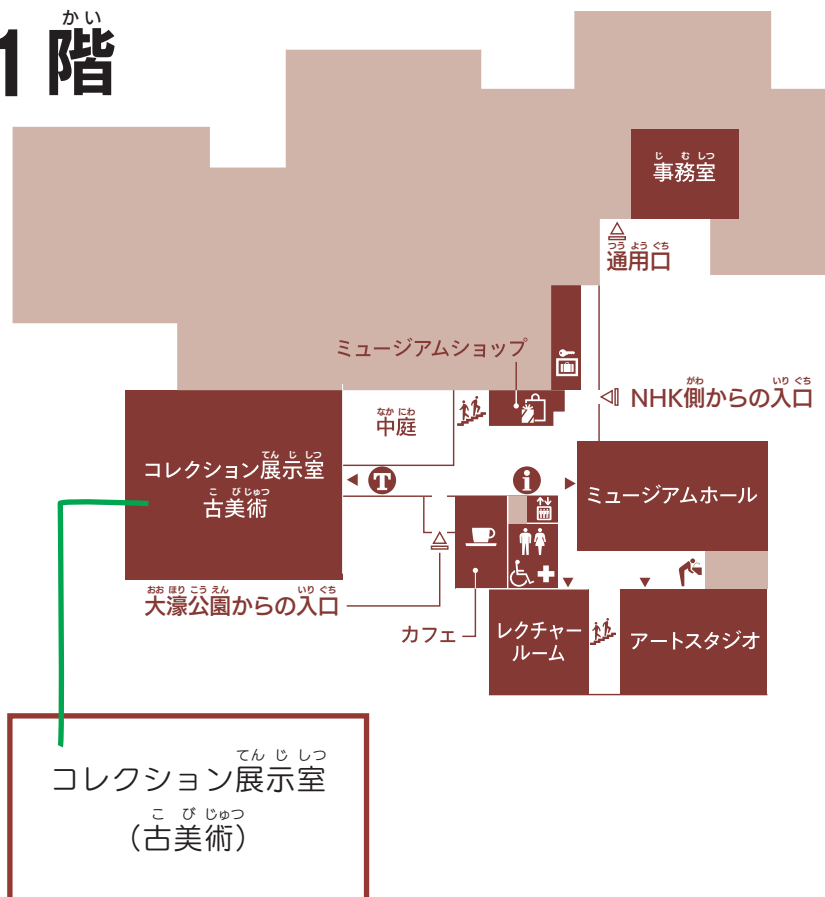
ベッドで 休むことができます。

# てんじしつ しゅるい 展示室の種類

びじゅつかん さくひん てんじしつ  
美術館には 作品が かざってある 展示室が  
あります。

ふくおかし びじゅつかん てんじしつ  
福岡市美術館には 4つの展示室が あります。

## 1階



てんじしつ  
コレクション展示室  
きんげんだいひじゆつ  
(近現代美術)

とくべつてんじしつ  
特別展示室

かい  
2階

キッズスペース

てんじしつ きんげんだいひじゆつ  
コレクション展示室 近現代美術



こうえんからはいぐち 2階



とくべつてんじしつ  
特別展示室

レストラン



ギャラリー A-F

ギャラリー

# チケットの<sup>か</sup>買<sup>かた</sup>い方



ここで チケットを <sup>か</sup>買<sup>か</sup>います。

<sup>てんじしつ</sup> 展示室の入口で <sup>いりぐち</sup> チケットを <sup>か</sup>買<sup>か</sup>います。

<sup>てちょう</sup> 手帳を <sup>も</sup>持<sup>も</sup>っていたら

1. <sup>てちょう</sup> 手帳を <sup>み</sup>見<sup>み</sup>せます

2. チケットを もらいます

# てんじしつ 展示室でできないこと



さくひん  
作品に さわらないで 見<sup>み</sup>ます。

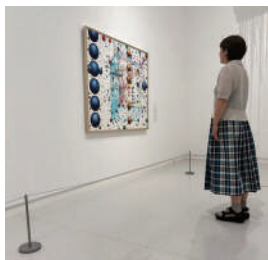


てんじしつ  
展示室では 食<sup>た</sup>べること 飲<sup>の</sup>むことは  
できません。

ミュージアムホールか アートスタジオで  
お茶<sup>ちや</sup>を 飲<sup>の</sup>みます。

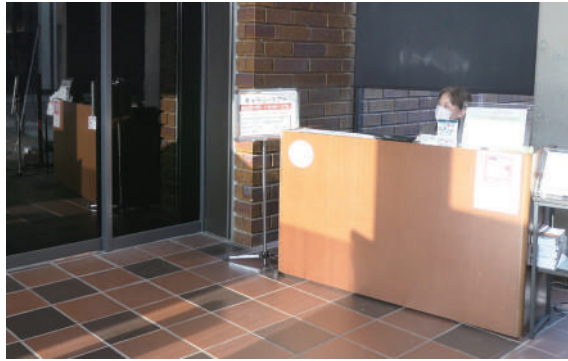


ゆっくり 歩<sup>ある</sup>きます。



さく 柵<sup>さく</sup>や テープの 手<sup>てま</sup>前で さくひん 作品<sup>み</sup>を 見<sup>み</sup>ます。

# こ び じゅつ 古美術      てん じ し つ 展示室 (1階) かい



ここで チケットを か 買います。



かい 1階の こ び じゅつ てん じ し つ 古美術展示室は くら 暗いところが おお 多いです。  
てん じ し つ 展示室では ゆっくり さくひん 作品を み 見ます。

きんげんだい び じゅつ  
近現代美術 コレクション展示室 (2階) てん じ し つ かい



ここで チケットを か 買います。



かい 2階の きんげんだい び じゅつ てん じ し つ 近現代美術展示室は ひろ とても広いです。

# とくべつてんじしつ 特別展示室

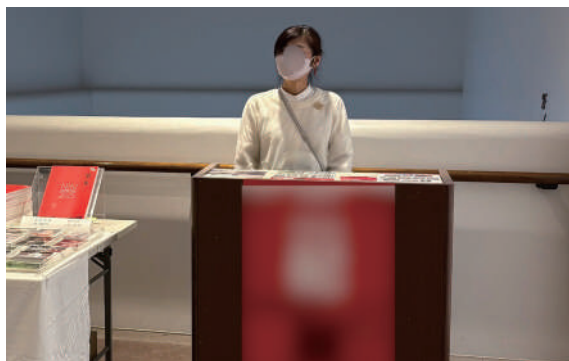


ここで チケットを <sup>か</sup> 買います。

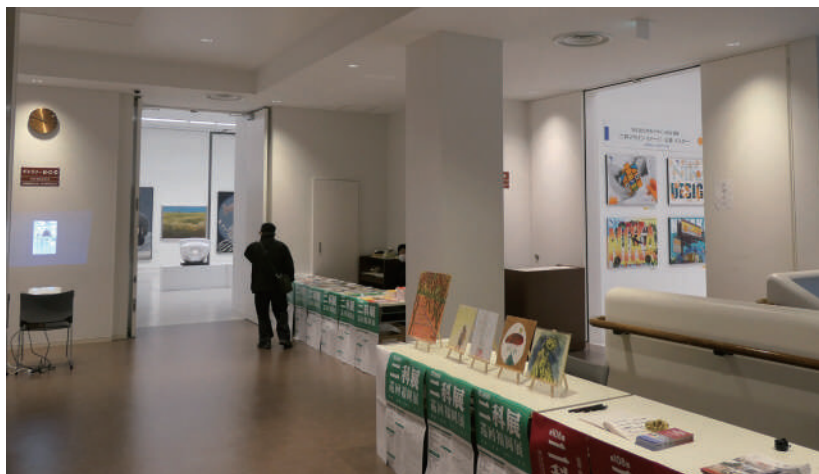


とくべつてんじしつ  
特別展示室は <sup>こ</sup> 混んでいることが あります。

# ギャラリー



うけつけ 受付で <sup>こえ</sup> 声を かけます。



ギャラリーは <sup>しみん</sup> 市民が <sup>さくひん</sup> 作品を <sup>てんじ</sup> 展示して います。

# ミュージアムショップ



1階ロビーに <sup>かい</sup>ミュージアムショップが あります。  
いろいろな おみやげを <sup>か</sup>買うことが できます。

# スタッフ

わからない ことや <sup>こま</sup> 困った ことが あれば  
スタッフの 人たちに <sup>き</sup> 聞いてください。



かんし うけつけ  
監視・受付スタッフ

てんじしつ なか  
展示室の 中に います。

なふだ  
名札を つけて います。



けいびいん  
警備員

せいふく き  
制服を 着て います。

# レストラン・カフェ



<sup>かい</sup>  
1階に カフェが あります。



<sup>かい</sup>  
2階に レストランが あります。  
<sup>しょくじ</sup>  
食事が できます。

かさ  
傘立



なが かさ かさた い なが と  
長い傘は 傘立てに 入れて カギを 取ります。

## コインロッカー



コインロッカーは かい かい  
1階と2階にあります。

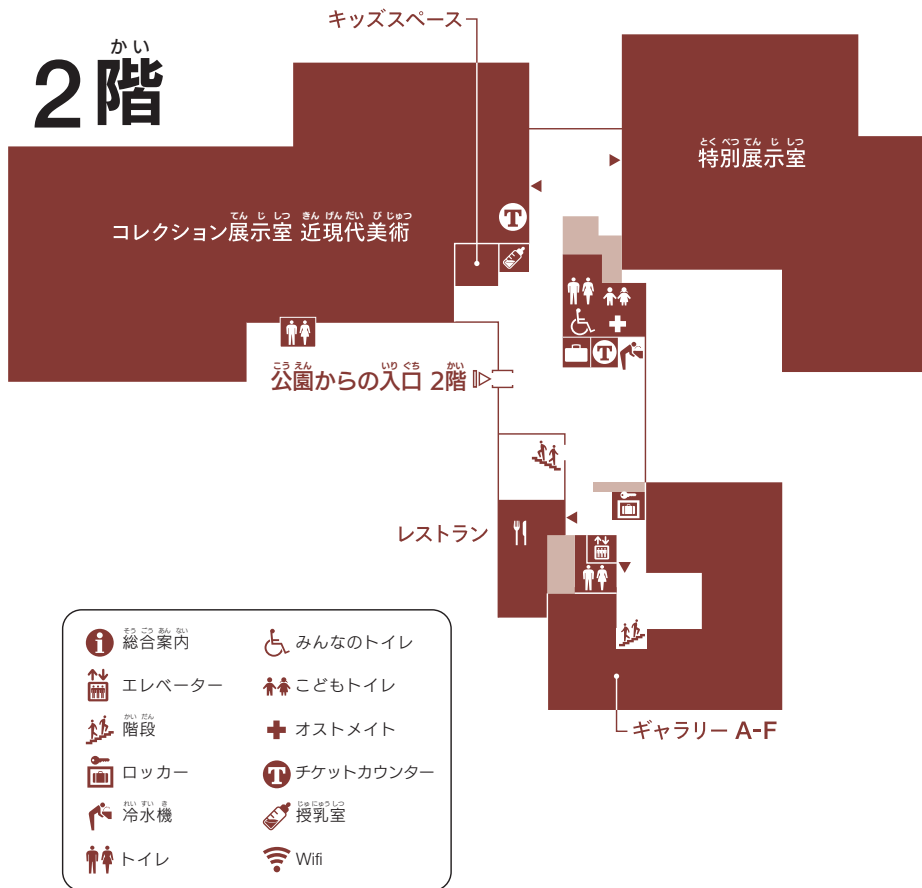
おお にもつ あず  
大きな荷物は 預けることが できます。

えん  
100円を入れて カギを しめます。

にもつ と だ えん もど  
荷物を 取り出すと 100円は 戻ります。



# かい 2階



# きゅう ばしよ 休けいする場所



つか  
疲れたときは きゅう 休けいが できます。

ロビーに イスが あります。



てんじしつ  
展示室にも イスが あります。  
すわって きゅう  
休けいします。