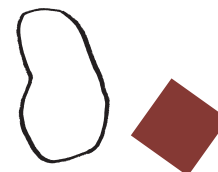


ふくおか し び じゅつかん  
福岡市美術館に  
いきます

ソーシャルガイド



福岡市美術館

**FUKUOKA  
ART  
MUSEUM**

〒810-0051 ふくおか し ちゅうおう く おおほりこうえん 福岡市中央区大濠公園1-6

TEL 092-714-6051 (代表) だいひょう

FAX 092-714-6071

<https://www.fukuoka-art-museum.jp/>



©福岡市美術館

ち か てつ おおほり こうえん えき      び じゅつ かん  
地下鉄大濠公園駅から美術館まで



ふくおか し び じゅつ かん      おおほり こうえん  
福岡市美術館は 大濠公園に あります。  
おおほり こうえん えき      ばん で ぐち      で  
大濠公園駅の 3番出口から 出ます。



ばん で ぐち  
6番出口には エレベーターが あります。

おおほり こうえん      ある  
大濠公園を歩く



えき      で      おおほり こうえん      む      ある  
駅を出たら 大濠公園に 向かって 歩きます。



おおほり こうえん      なか      みち      ふん      ある  
大濠公園の 中の 道を 15分くらい 歩きます。  
みち      ある      び じゅつ かん  
道を 歩いて いくと 美術館に つきます。

おおほりこうえん  
大濠公園からの入口 2階



かいだん み  
階段が見えたら のぼります。



かい いりぐち はい  
2階の 入口から 入ります。



かい  
2階ロビー

おおほりこうえん いりぐち  
大濠公園からの入口1階



おお さくひん み  
大きな作品が 見えたなら そこが 福岡市美術館です。  
スロープが あります。



かい いりぐち はい  
1階の 入口から 入ります。



かい  
1階ロビー

エヌエイチケーがわ いりぐち かい  
NHK側の入口1階



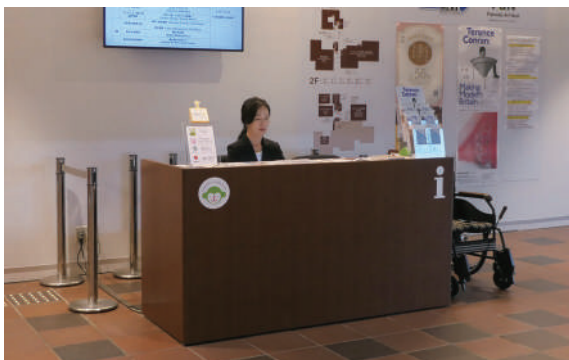
くるま 車やタクシーで きたら この道から 入ります。  
うさぎの 彫刻が あります。



かい 1階の 入りぐち 入口から 入ります。



かい 1階ロビー

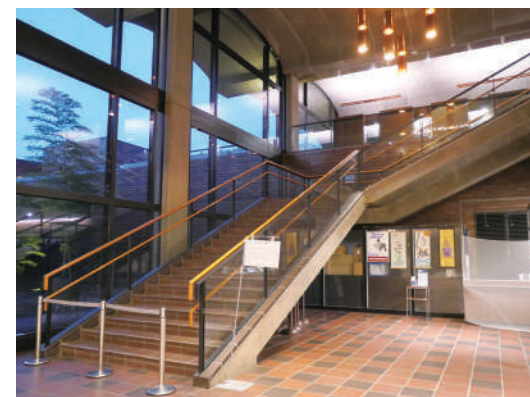


かい 1階ロビーの そうごうあんない 総合案内 です。



かい 2階ロビーの そうごうあんない 総合案内 です。

わからないことは ここで き 聞くことが できます。



ふくおか し 福岡市は かい 2階だて です。  
かい 1階と かい 2階のロビーに かくだん 階段があります。

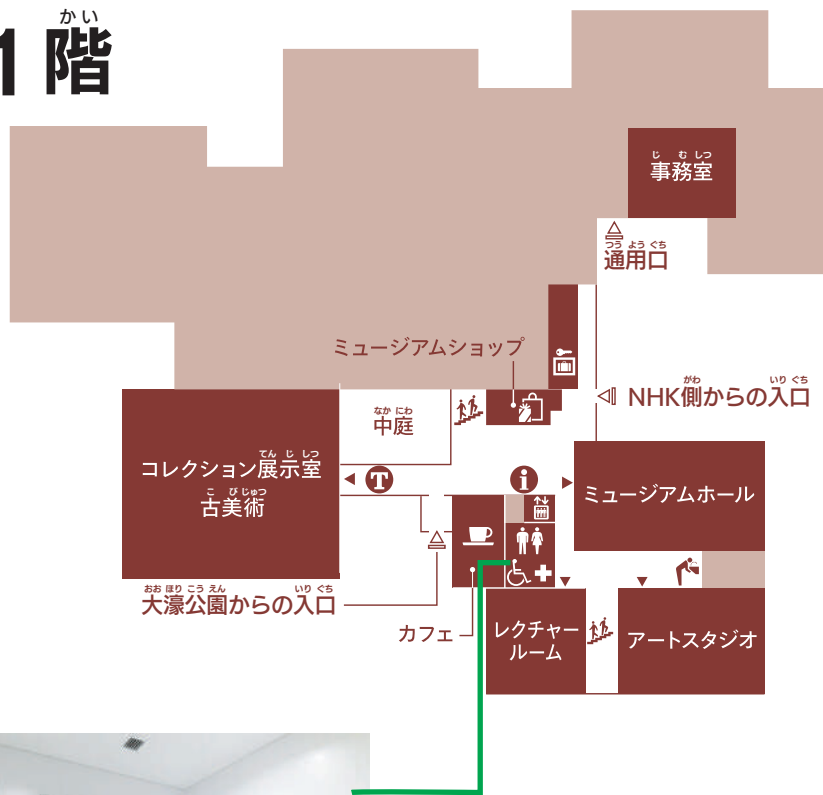


エレベーターも  
あります。

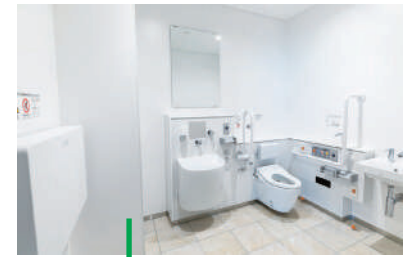


# トイレ

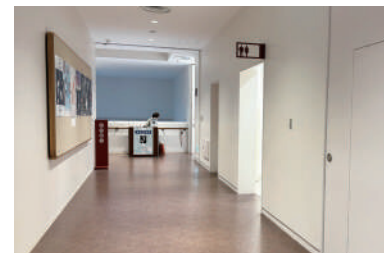
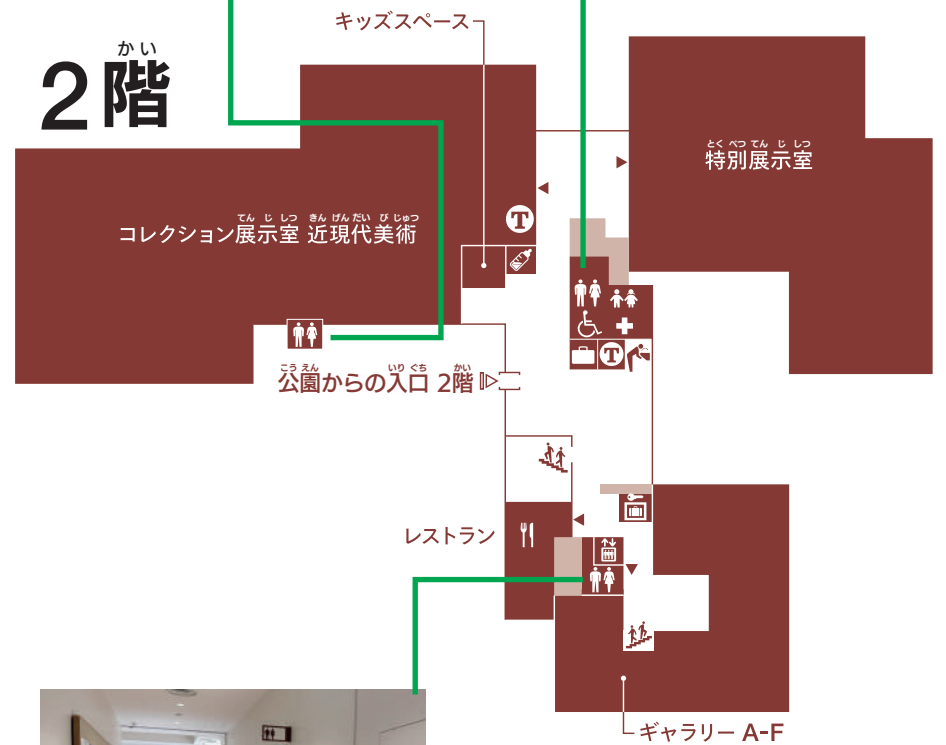
## 1階



- |  |   |
|--|---|
|  総合案内   |  みんなのトイレ   |
|  エレベーター |  こどもトイレ    |
|  階段     |  オストメイト    |
|  ロッカー   |  チケットカウンター |
|  冷水機    |  授乳室       |
|  トイレ    |  Wifi      |



## 2階



# ミュージアムホール／アートスタジオ



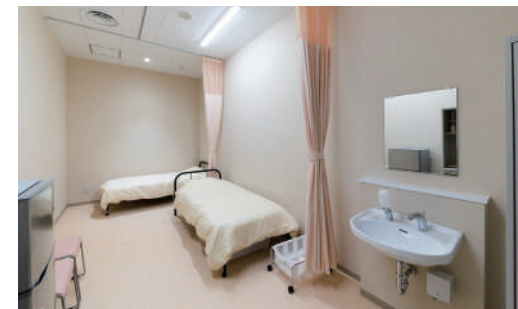
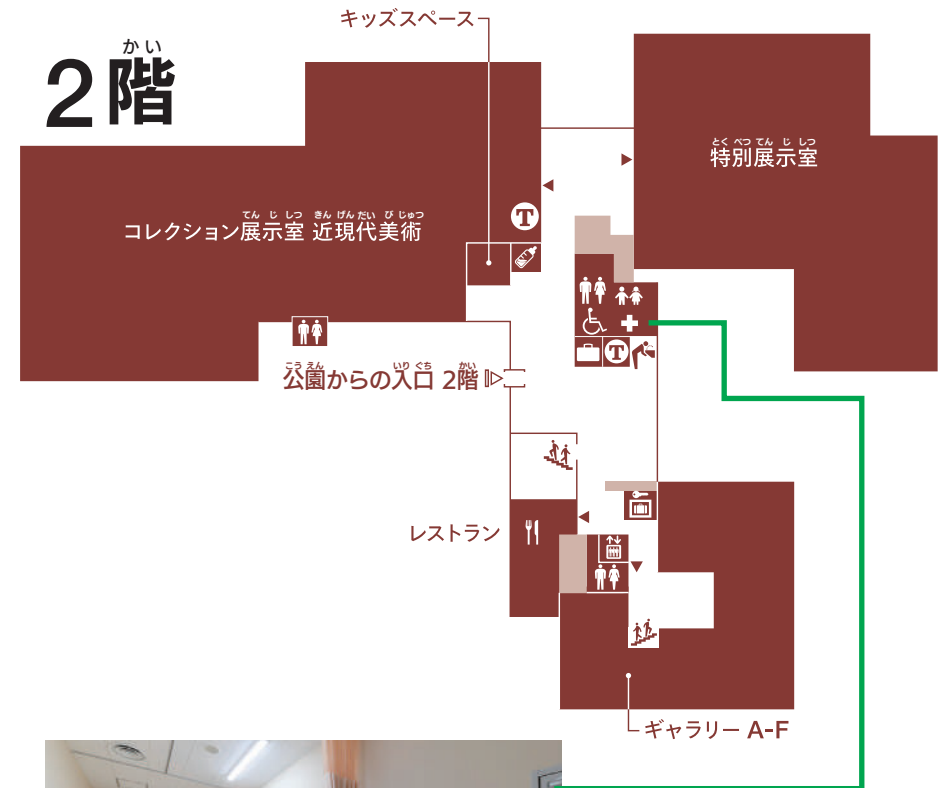
がっこう ふくおかし きたら ひろ へ や あつ  
 学校で 福岡市に 来たら 広い部屋に 集まって  
 せんせい はなし き  
 先生の話 を 聞きます。

ミュージアムホール には 180人 入ることが できます。



アートスタジオ には 72人 入ることが できます。

# きゆうごしつ 救護室 +



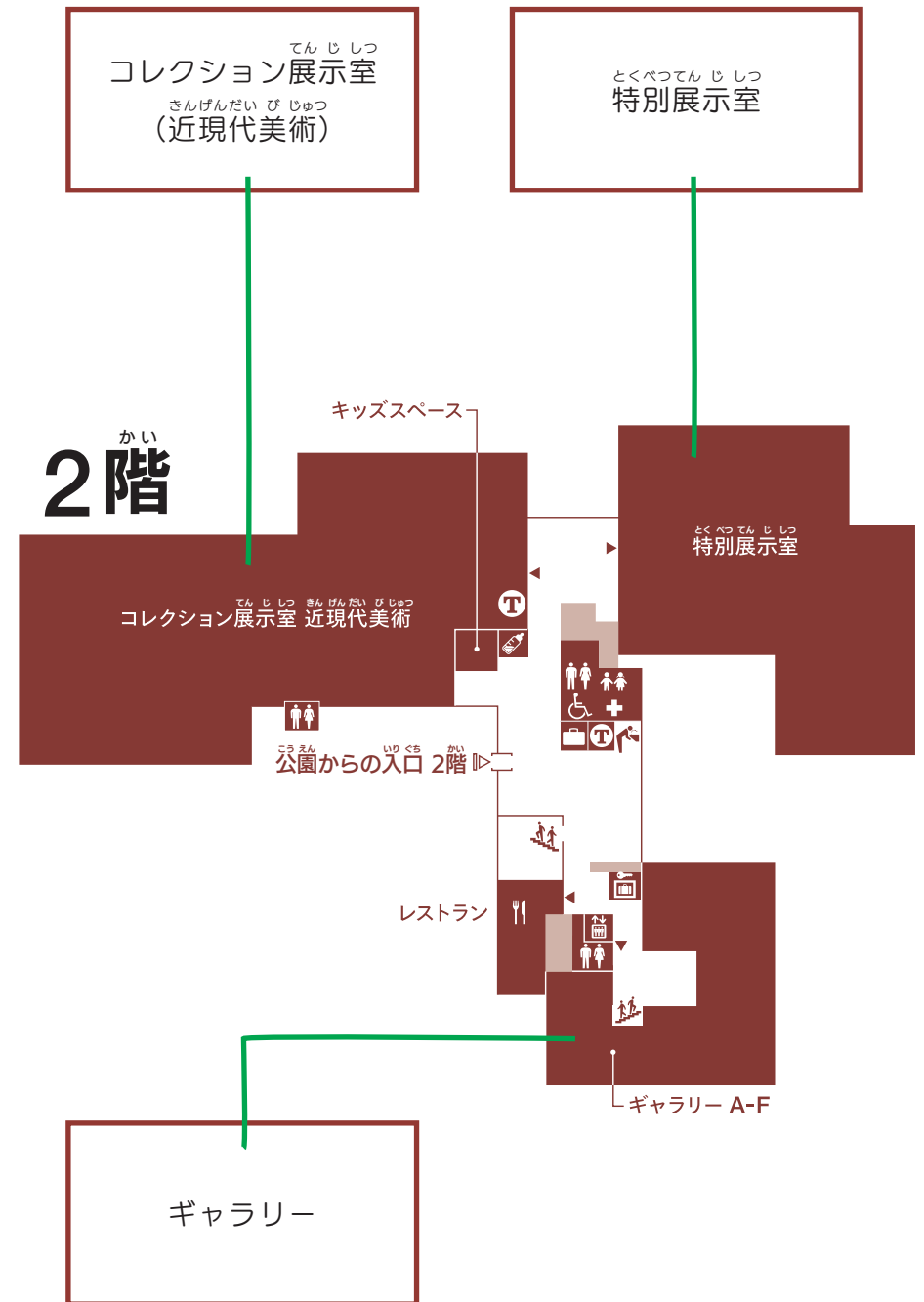
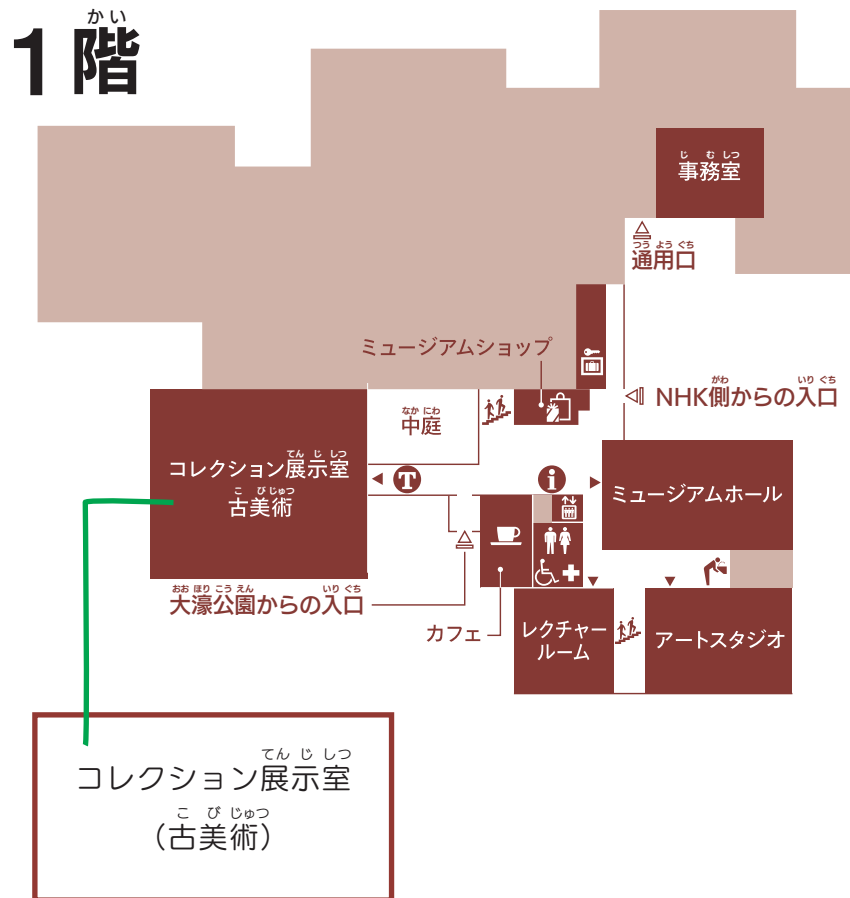
ぐあい わる ときは スタッフに 声をかけます。

ベッドで 休むことが できます。

# てんじしつ しゅるい 展示室の種類

びじゅつかん さくひん てんじしつ  
美術館には 作品が かざってある 展示室が  
あります。

ふくおかし びじゅつかん てんじしつ  
福岡市美術館には 4つの展示室が あります。



# チケットの<sup>か</sup>買<sup>かた</sup>方



ここで チケットを <sup>か</sup>買<sup>か</sup>います。  
<sup>てんじしつ</sup> 展示室の入口で チケットを <sup>か</sup>買<sup>か</sup>います。

<sup>てちょう</sup> 手帳を <sup>も</sup>持<sup>も</sup>っていたら

1. <sup>てちょう</sup> 手帳を <sup>み</sup>見<sup>み</sup>せます

2. チケットを もらいます

# <sup>てんじしつ</sup> 展示室でできないこと



<sup>さくひん</sup> 作品に <sup>さわらないで</sup> 見<sup>み</sup>ます。

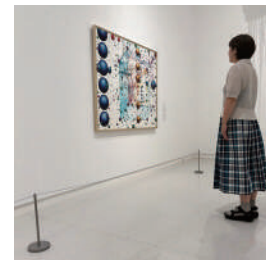


<sup>てんじしつ</sup> 展示室では <sup>た</sup>食<sup>た</sup>べること <sup>の</sup>飲<sup>の</sup>むことは  
できません。

ミュージアムホールか アートスタジオで  
<sup>ちや</sup>お茶を <sup>の</sup>飲<sup>の</sup>みます。

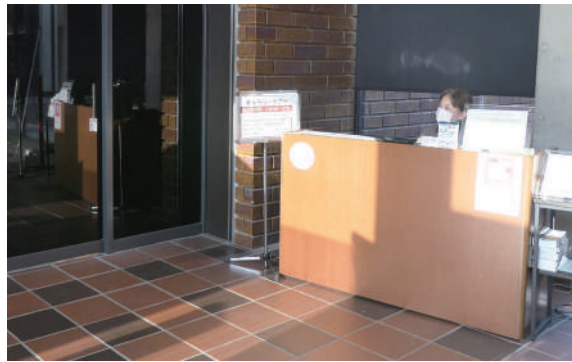


ゆっくり <sup>ある</sup>歩<sup>ある</sup>きます。



<sup>さく</sup> 柵や テープの <sup>てまえ</sup>手前で <sup>さくひん</sup> 作品を <sup>み</sup>見<sup>み</sup>ます。

こびじゅつ てんじしつ  
古美術 コレクション展示室 (1階) かい



ここで チケットを か 買います。



かい 1階の こびじゅつてんじしつ 古美術展示室は くら 暗いところが おお 多いです。  
てんじしつ 展示室では ゆっくり ゆっくり さくひん 作品を み 見ます。

きんげんだいびじゅつ てんじしつ  
近現代美術 コレクション展示室 (2階) かい



ここで チケットを か 買います。



かい 2階の きんげんだいびじゅつてんじしつ 近現代美術展示室は ひろ とても広いです。

## とくべつてんじしつ 特別展示室



ここで チケットを <sup>か</sup> 買います。

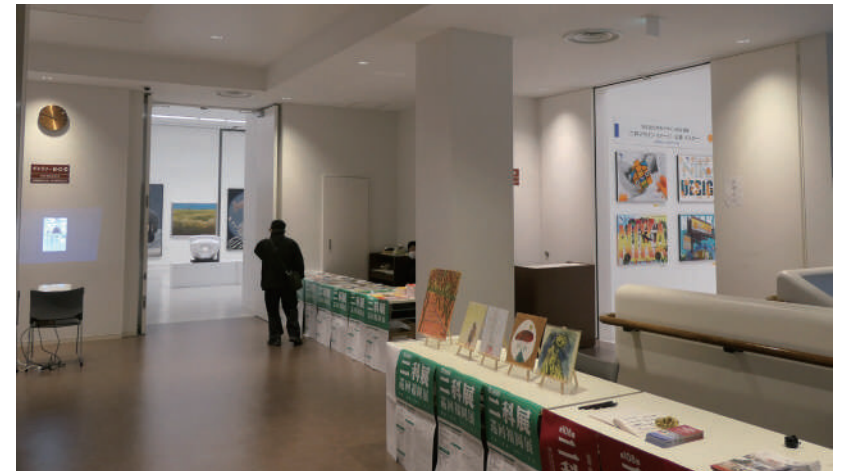
## ギャラリー



<sup>うけつけ</sup> 受付で <sup>こえ</sup> 声を かけます。



とくべつてんじしつ  
特別展示室は <sup>こ</sup> 混んでいることが あります。



ギャラリーは <sup>しみん</sup> 市民が <sup>さくひん</sup> 作品を <sup>てんじ</sup> 展示して います。

## ミュージアムショップ



1階ロビーに ミュージアムショップが あります。  
いろいろな おみやげを 買うことが できます。

## スタッフ

わからない ことや 困った ことが あれば  
スタッフの 人たちに 聞いてください。



かんし うけつけ  
監視・受付スタッフ

てんじしつ なか  
展示室の 中に います。  
なふだ  
名札を つけて います。



けいびいん  
警備員

せいふく き  
制服を 着て います。

## レストラン・カフェ



<sup>かい</sup>  
1階に カフェが あります。



<sup>かい</sup>  
2階に レストランが あります。  
<sup>しょくじ</sup>  
食事が できます。

## かさ た 傘立て



<sup>なが</sup> <sup>かさ</sup> <sup>かさた</sup> <sup>い</sup> <sup>と</sup>  
長い傘は 傘立てに 入れて カギを 取ります。

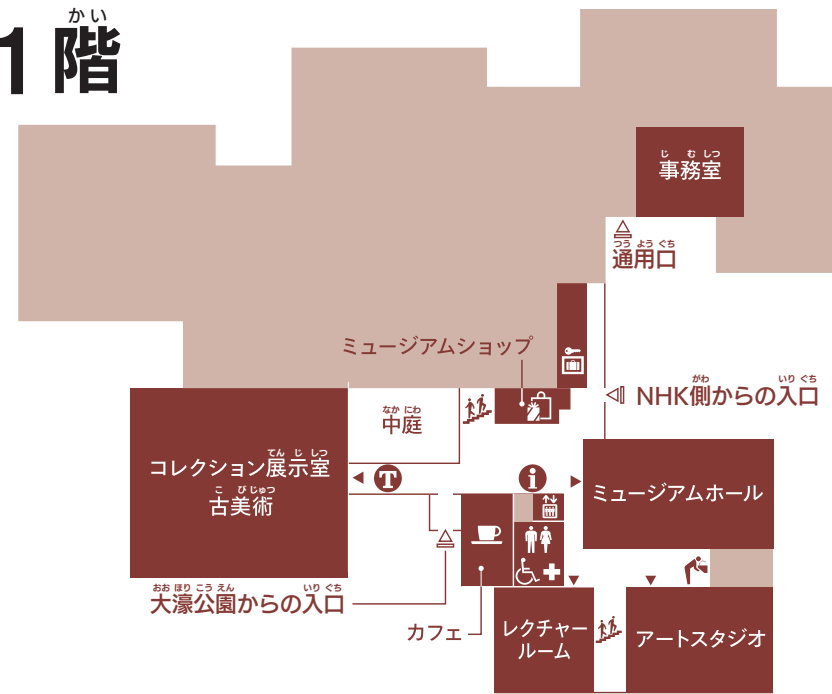
## コインロッカー



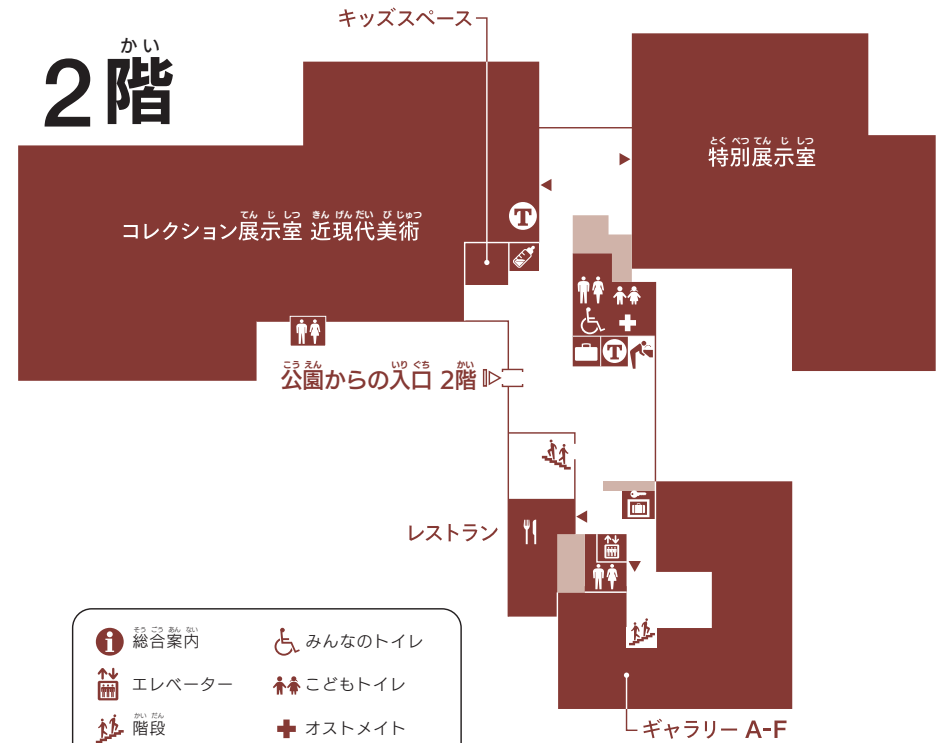
コインロッカーは <sup>かい</sup> <sup>かい</sup>  
1階と2階にあります。  
<sup>おお</sup> <sup>にもつ</sup> <sup>あず</sup>  
大きな荷物は 預けることが できます。  
<sup>えん</sup>  
100円を入れて カギを しめます。  
<sup>にもつ</sup> <sup>と</sup> <sup>だ</sup> <sup>えん</sup> <sup>もど</sup>  
荷物を 取り出すと 100円は 戻ります。

# フロアマップ

## 1階



## 2階



- |        |           |
|--------|-----------|
| 総合案内   | みんなのトイレ   |
| エレベーター | こどもトイレ    |
| 階段     | オストメイト    |
| ロッカー   | チケットカウンター |
| 冷水機    | 授乳室       |
| トイレ    | Wifi      |

# きゅう ばしよ 休けいする場所



つか  
疲れたときは 休けいが できます。  
ロビーに イスが あります。



てんじしつ  
展示室にも イスが あります。  
すわって きゅう  
休けいします。