



ニュースリリース

さあ、地下鉄で出かけよう！

平成31年2月26日



第2弾

大濠公園駅の副駅名を 「福岡市美術館口」に決定！

このたび、福岡市地下鉄では、薬院大通駅（平成30年9月21日設定「動植物園口」）に続き、大濠公園駅に副駅名を設定いたします。副駅名とは、お客様に最寄りの施設を分かりやすく案内するため、従来の駅名に付加する名称です。

今回は第2弾として、福岡市美術館が3月21日（祝）にリニューアルオープンすることを契機に、空港線大濠公園駅が福岡市美術館の最寄駅であることを多くのお客様に知っていただくため、副駅名として、新たに「福岡市美術館口」を設定します。

つきましては、新しく生まれ変わった福岡市美術館に、地下鉄に乗ってお越しいただけるよう、下記の企画を実施しますので、是非とも取材方よろしくお願ひします。



（駅名標イメージ）

記

1. 副駅名について

- (1) 日時 平成31年3月7日（木）より順次
- (2) 駅名 空港線 大濠公園駅（福岡市美術館口）
- (3) 取材内容 3番出入口ゲートサイン設置作業
平成31年3月7日（木）14時30分より30分程度
- (4) 集合場所 3番出入口（地上）



（出入口ゲートサインイメージ）

【副駅名】施設と地下鉄双方の価値を高め、お客様の利便性向上に寄与することを目的として、駅名に付加する名称。

次ページに続く

2. 大濠公園駅構内の美術館装飾

副駅名決定を記念し、福岡市美術館と連携し、大濠公園駅のコンコース階改札口内の柱に、福岡市美術館が収蔵する代表的な作品を使って装飾を施します。

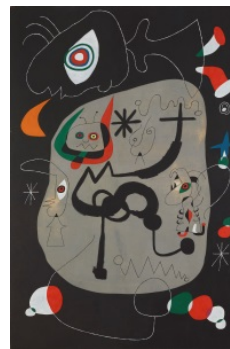


(柱巻きイメージ)

- (1) 日 時 平成31年3月7日(木)
15時より30分程度
- (2) 場 所 空港線大濠公園駅(福岡市美術館口)
コンコース階 改札口内
- (3) 取 材 交通局職員の同行のもと、1. の設置作業と同様に取材できます。



サルバドール・ダリ
《ポルト・リガトの聖母》



ジョアン・ミロ
《ゴシック聖堂でオルガン演奏を聞いている踊り子》

3. 福岡市美術館への誘導フラッグの設置

大濠公園駅(福岡市美術館口)から美術館まで歩いて楽しく来館できるように、大濠公園内に、誘導フラッグを設置します。

- (1) 作業日 平成31年3月7日(木)
10時~16時(見込)
※荒天の場合は後日に順延
- (2) 内 容 大濠公園内のフラッグ(24カ所)
- (3) 取 材 作業時間中、自由に取材できます。



(フラッグイメージ)

<本件に関する問い合わせ先>

【1 副駅名】 福岡市交通局 経営企画課 堤・金丸 TEL732-4258 (内線 140-4258)
【2 駅装飾・3フラッグ】 福岡市経済観光文化局 美術館リニューアル事業課 古賀・吉崎 TEL714-6052

※取材を希望される場合は、

3月6日(水) 17時までに、上記担当までご連絡ください。

