

各位

ギュスターヴ・モロー展実行委員会

福岡市美術館
「ギュスターヴ・モロー展 サロメと宿命の女たち」
貴媒体でのご紹介のお願い

平素より当館主催事業に関しまして多大なるご協力を賜り、誠にありがとうございます。

さてこの度、当館にて2019年10月1日（火）から11月24日（日）まで「ギュスターヴ・モロー展 サロメと宿命の女たち」を開催する運びとなりました。

ギュスターヴ・モロー（1826 - 1898）は、フランス象徴主義を代表する画家です。19世紀末のパリで、精神よりも物質を、宗教よりも科学を重んじる気運が高まる中、「目に見えるものは信じない」と神話や聖書の世界を描き続けました。

古今東西の装飾モチーフを取り入れ、幻想的な作品の数々を生み出したモロー。その素顔は謎めいており「パリの真ん中に隠れ住む神秘家」とも呼ばれました。

本展では、そんなモローの描く女性像に焦点を当て、代表作《出現》（1876年頃）、《一角獣》（1885年頃）を含むギュスターヴ・モロー美術館の所蔵作品約100点を紹介します。

※展覧会の詳細につきましては同封しておりますチラシをご参照ください。

つきましては、貴社の紙面や番組、ホームページ上にて、本展覧会を広く告知していただけますよう、ご協力お願いいたします。

ご掲載いただける場合は、別紙の「広報使用素材申込書」にご記入のうえ、FAXまたはメールにてお送りください。ご検討のほど、何卒宜しくお願いいたします。

【お問い合わせ】

「モロー展・福岡」広報事務局（㈱西日本新聞イベントサービス内）

担当：吉田、高田

TEL:092-711-5491/FAX:092-731-5210

E-mail: s-takata@nishinippon-event.co.jp

〒810-0001 福岡市中央区天神1-4-1 西日本新聞会館10階

※作品画像に関するお問合せは上記担当者までお願い致します。

実施概要

- タイトル ギュスターヴ・モロー展 サロメと宿命の女たち
- 会 期 2019年10月1日(火)～11月24日(日)
- 休 館 日 毎週月曜日
(ただし、10月14日(月・祝)、11月4日(月・振休)は開館。10月15日(火)、11月5日(火)は休館)
- 開館時間 午前9時30分～午後5時30分
※10月の金・土曜日は午後8時まで開館(入館は閉館の30分前まで)
- 会 場 福岡市美術館(福岡市中央区大濠公園1-6 TEL:092-714-6051)
- 主 催 福岡市美術館、西日本新聞社、TNCテレビ西日本、TVQ九州放送
- 特別協賛 大和ハウス工業
- 協 賛 光村印刷、ふくおかフィナンシャルグループ
- 特別協力 ギュスターヴ・モロー美術館
- 企画協力 NHKプロモーション
- 協 力 日本航空
- 後 援 在日フランス大使館／アンスティチュ・フランセ日本、福岡県、福岡県教育委員会、
福岡市教育委員会、公益財団法人福岡市文化芸術振興財団、西日本鉄道、九州旅客鉄道
- 観 覧 料 一般1,500円(1,300円)、高大生800円(600円)、小中生500円(300円)、未就学児は無料
※()内は前売りおよび20名以上の団体、満65歳以上の割引料金。
※身体障害者手帳、精神障害者保健福祉手帳、療育手帳の提示者とその介護者1名および
特定疾患医療受給者証、特定医療費(指定難病)受給者証、先天性血液凝固因子障害等
医療受給者証、小児慢性特定疾病医療受給者証の提示者は観覧無料
- 前売券販売 ローソン(Lコード83054)、チケットぴあ(Pコード769-772)、セブンイレブン他主要プレイガイドで
購入できます。福岡市美術館内1階のショップでも販売中です。
※展覧会開催中は当日料金での販売となります。
※チケット購入の際に各プレイガイドによって各種手数料がかかる場合があります。
- 福岡市美術館サイト
<https://www.fukuoka-art-museum.jp>

「ギュスターヴ・モロー展
サロメと宿命の女たち」
2019年10月1日(火)～11月24日(日)
福岡市美術館
広報用作品画像データ申込書

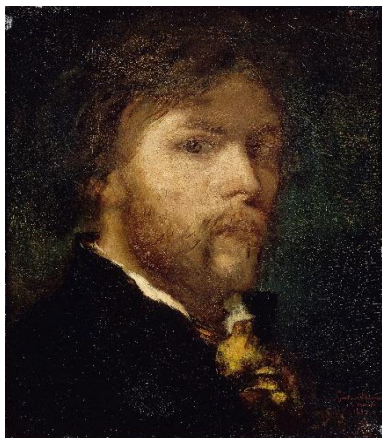
「ギュスターヴ・モロー展 サロメと宿命の女たち」広報事務局
(西日本新聞イベントサービス内) 担当: 吉田・高田

TEL:092-711-5491/FAX:092-731-5210

E-mail : s-takata@nishinippon-event.co.jp

〒810-0001

福岡市中央区天神1-4-1 西日本新聞会館10階



① 《24歳の自画像》



② 《アレクサンドリーヌ・デュルー》



③ 《サロメ》



④ 《出現》



⑤ 《エウロペの誘拐》



⑥ 《一角獣》



⑦ 《一角獣》

「ギュスターヴ・モロー展 サロメと宿命の女たち」
 2019年10月1日(火)～11月24日(日)
 福岡市美術館
 広報用作品画像データ申込書

「ギュスターヴ・モロー展 サロメと宿命の女たち」広報事務局
 (西日本新聞イベントサービス内) 担当:吉田・高田

TEL:092-711-5491/FAX:092-731-5210

E-mail: s-takata@nishinippon-event.co.jp

〒810-0001

福岡市中央区天神1-4-1 西日本新聞会館10階

広報用に作品画像データをご用意しております。ご希望の際は、以下にご記入の上、FAXもしくはE-mailでお申込みください。

- ・下記リストからご希望の作品にチェックをつけてください(作品イメージに関しては裏面をご参照ください)。
- ・本展広報目的での使用に限ります。使用可能期間は本展会期終了までとなります。
- ・展覧会名、会期・会場名のほか、画像の使用時には、指定するクレジットを必ずご掲載ください。また、掲載前に広報事務局宛に校正紙をお送りください。
- ・作品画像は全図でご使用ください。トリミングや文字を重ねるなど画像の加工はできません。
- ・WEBにてご掲載の場合には、コピーガード(※右クリック不可)を施しダウンロード不可にしてください。
- ・ご使用後はデータを廃棄するとともに、掲載誌、または同録DVDを広報事務局宛に**3部**ご送付ください。

希望	作品NO	画像クレジット
<input type="checkbox"/>	①	《24歳の自画像》1850年 ギュスターヴ・モロー美術館蔵 Photo © RMN-Grand Palais / René-Gabriel Ojéda / distributed by AMF
<input type="checkbox"/>	②	《アレクサンドリーヌ・デュルー》 ギュスターヴ・モロー美術館蔵 Photo © RMN-Grand Palais / René-Gabriel Ojéda / distributed by AMF
<input type="checkbox"/>	③	《サロメ》1875年頃 ギュスターヴ・モロー美術館蔵 Photo © RMN-Grand Palais / Christian Jean / distributed by AMF
<input type="checkbox"/>	④	《出現》1876年頃 ギュスターヴ・モロー美術館蔵 Photo © RMN-Grand Palais / René-Gabriel Ojéda / distributed by AMF
<input type="checkbox"/>	⑤	《エウロペの誘拐》1868年 ギュスターヴ・モロー美術館蔵 Photo © RMN-Grand Palais / René-Gabriel Ojéda / distributed by AMF
<input type="checkbox"/>	⑥	《一角獣》1885年頃 ギュスターヴ・モロー美術館蔵 Photo © RMN-Grand Palais / René-Gabriel Ojéda / distributed by AMF
<input type="checkbox"/>	⑦	《一角獣》1885年頃 ギュスターヴ・モロー美術館蔵 Photo © RMN-Grand Palais / Christian Jean / distributed by AMF

ご住所	〒		
貴社名			ご所属
ご担当者名			
TEL/FAX	TEL	FAX	
E-mail			
貴媒体名	(発行部数 部)		
掲載号/発売予定日	月号/月日号 (月 日発売)		
素材締切日 最終校了日	素材締切日 (月 日) / 最終校了日 (月 日)		
読者・視聴者 プレゼント 招待券	<input type="checkbox"/> 希望する (枚を 月 日まで) ※1回のご紹介につき、5組10名様までとさせていただきます。		