

令和元年 11 月 26 日

市政記者各位

福岡市美術館

特別展 不思議の国のアリス展

世界的ベストセラーの魅力を日本初公開資料や草間彌生らの作品を通してご紹介！

福岡市美術館では、12月3日（火）より「不思議の国のアリス展」を開催いたします。英国の作家ルイス・キャロルの名作『不思議の国のアリス』の誕生から150年余り。物語は170もの言語に翻訳され、発行部数1億部とも言われる世界的ベストセラーとして多くの人々に愛されています。本展は、美術、映画、舞台、写真など、様々な分野に影響を与え、国内外のアーティストの創作意欲を刺激し続けるアリスの魅力を、日本初公開となる貴重な資料や、現在活躍するアーティストが手掛けた作品など、約200点とともに紹介します。本展の広報にご協力くださいますようお願いいたします。

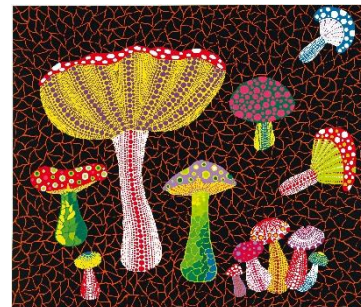


Lewis Carroll, The Wonderland postage stamp case. The Rosenbach, Philadelphia

特別展

不思議の国のアリス展

会期	令和元年12月3日（火）～令和2年1月19日（日）
開館時間	午前9時30分～午後5時30分（入館は閉館30分前まで）
休館日	毎週月曜日・12月28日～1月4日 （ただし1月13日（月・祝）は開館、1月14日（火）は休館）
観覧料	一般1,400円、高大生1,000円、小中生600円 ※前売りは200円引
参加作家	アーサー・ラッカム、エリック・カール、ヤン・シュヴァンクマイエル、サルバドール・ダリ、マリー・ローランサン、草間彌生、清川あさみ、山本容子など



草間彌生 《毒きのこ》 1990年 松本市美術館蔵

レストランコラボメニューはアフタヌーンティーセット！
トランプ型のサブレやフルーツサンドで優雅な時間を。

当館2階レストラン プルヌスでは、コラボメニューとして、「アリスの世界のアフタヌーンティーセット」を会期中限定で提供します。トランプ型のサブレや、ハートイチゴのフルーツサンドが3段重ねのアフタヌーンティースタンドに並ぶ、夢のようなセットです。

※1日5組（10名様）限定。1名様2,000円（税抜）。ご注文は2名様～。



展覧会の詳細は次頁チラシ、当館HPをご覧ください。

【問い合わせ先】

経済観光文化局 美術館運営部 学芸課（担当：山口、岩永）

問合せ：092-714-6054



アリス展



不思議の国の

Lewis Carroll, The Wonderland postage stamp case, The Rosenbach, Philadelphia

2019 12.3^{TUE} » 2020 1.19^{SUN} 福岡市美術館

〒810-0051 福岡市中央区大濠公園 1-6 TEL: 092-714-6051
<https://www.fukuoka-art-museum.jp/>

時間／9:30～17:30 (入館は17:00まで) ※休館日：毎週月曜日・12月28日～1月4日 (ただし1月13日は開館、1月14日は休館)

観覧料／一般：1,400円 (1,200円) / 高大生：1,000円 (800円) / 小中生：600円 (400円)

※価格は全て税込 ※小学生未満は、観覧無料 (但し、保護者同伴) ※() 内は前売りおよび20名以上の団体、満65歳以上の割引料金 ※身体障害者手帳、精神障害者保健福祉手帳、療育手帳の提示者とその介護者1名および特定疾患医療受給者証、特定医療費 (指定難病) 受給者証、先天性血液凝固因子障害等医療受給者証、小児慢性特定疾病医療受給者証の提示者は観覧無料

チケットはローソンチケット (Lコード: 82410)、チケットぴあ (Pコード: 769-981) 他、各プレイガイドで販売中

※会期中の電子チケットは当日料金での販売となります。電子チケット購入の際にプレイガイドによって各種手数料が発生する場合があります。ご了承ください。

◆主催／福岡市美術館、西日本新聞社、RKB毎日放送、東映
◆後援／日本リス・キャロル協会、ブリティッシュ・カウンシル、福岡県、福岡県教育委員会、福岡市教育委員会、(公財) 福岡市文化芸術振興財団、九州旅客鉄道、西日本鉄道、FM FUKUOKA、CROSS FM、LOVE FM
◆協力／SCRAP、聖徳大学、聖徳大学短期大学部、ヤマトグローバルロジスティクスジャパン、マクミラン社、武蔵野興業

Alice—Alice—I wo'n't forget it again.

「アリス—アリス—そう、この名前はまだ二度と忘れやしないわ」 安井泉訳『鏡の国のアリス』より

◆第1章 始まりの話—アリス誕生



①



②

◆第2章 アリスの物語—不思議の国への招待



③

名作『不思議の国のアリス』が、英国の作家ルイス・キャロルによって世に送り出されてから150年余り。少女アリスが迷い込む不思議な世界、次々に登場するキャラクターと奇想天外なストーリーは、今も多くの人々に愛され、時を超え、海を越えて、170もの言語に翻訳されている世界的ベストセラーのひとつです。本展は『不思議の国のアリス』『鏡の国のアリス』の二つの物語を軸に、今もさまざまな分野や国内外のアーティストに影響を与え続けるアリスの魅力を、日本初公開となる貴重な資料や、現在活躍するアーティストが手がけた作品とともに紹介します。

◆第3章 アートの国—世界が愛する永遠のアリス



④



⑤



⑥



⑦

①ジョン・テニエル『鏡の国のアリス』挿絵のための下絵《アリス女王》John Tenniel, "Queen Alice" The Rosenbach, Philadelphia ②チャールズ・ラトウィッジ・ドッドソン 《アリス・リデルの肖像》(複製) From The New York Public Library ③チャールズ・サントーレ『不思議の国のアリス』第5章より《イモ虫からの忠告》©2017 Charles Santore ④草間彌生《毒きのこ》1990年 松本市美術館蔵 ⑤エリック・カール《チェシャネコいもむし》"Cheshire CAT-erpillar" created by Eric Carle, 2018. Image reproduced with permission from the Eric Carle Studio. ⑥清川あさみ《涙の池》©AsamiKiyokawa ⑦アーサー・ラッカム《ニセウミガメ》©The Korshak Collection



◆◇特別先行前売券:3,000円(ハードロックカフェオリジナルピンバッジ付き/数量限定)◇◇

この特別先行前売券でしか入手できない、ハードロックカフェオリジナルピンバッジ付き前売券を数量限定で販売!

【販売期間】2019年10月1日~12月2日(数量に達しだい販売終了)

【取扱プレイガイド】ローソンチケット限定(Lコード:82410)

※ピンバッジ単独の販売はありません。

◆◇見るだけでも楽しいアリス・グッズがいっぱい!◇◇

女性に大人気のコンセプトショップ「水曜日のアリス」とのコラボ商品をはじめ、展覧会オリジナルグッズ、アリス関連グッズ、関連書籍、図録など、ミュージアムショップには500アイテム以上が並びます。ご期待ください!



リアル脱出ゲーム 不思議の国からの脱出

全世界で550万人を動員する「リアル脱出ゲーム」とコラボレーションが実現! 専用のキットを使って次々と現れる謎を解き明かし、『不思議の国』から脱出しよう!

◆専用キット 1,500円(税込)/別途、展覧会観覧券が必要です。

◆販売時間 9:30~15:00

◆混雑時には販売を制限する場合がございます。ご了承ください。

Illustration by SHINOMIYA YOSHITOSHI ©SCRAP



会期中、福岡市美術館2F「レストラン プルヌス」では、「不思議の国のアリス展」のコラボレーションメニューを提供。優雅なひと時をお過ごしください。(写真はイメージです)



音声ガイド
お一人様1台/各600円(税込)

音声ガイドは
2種類!

①「魅惑のワンダーランド」編

声優の平田広明さん扮する謎の英国紳士が不思議の世界をご案内。

②「クイズ・バトル」編

東大発の知識集団 QuizKnock より
展示作品にまつわるクイズを出題。



<福岡市美術館へのアクセス>

福岡市地下鉄：[空港線]大濠公園駅(福岡市美術館口)下車、徒歩10分

[七隈線]六本松駅下車、徒歩10分

西鉄バス：[系統番号13・140]で[福岡市美術館東口]下車、徒歩3分

[系統番号6・7・12・113・114・200~206・208]で[赤坂三丁目]下車、徒歩5分

[系統番号6-1]で[福岡城・NHK放送センター入口]下車、徒歩3分

車：福岡都市高速「西公園ランプ」から5分/福岡市美術館専用駐車場

(有料:1時間200円/利用時間:9:00~21:00(開館日のみ))

※週末、祝日等は大変込み合います。公共の交通機関をご利用ください。



〒810-0051 福岡市中央区大濠公園 1-6 TEL : 092-714-6051
https://www.fukuoka-art-museum.jp/